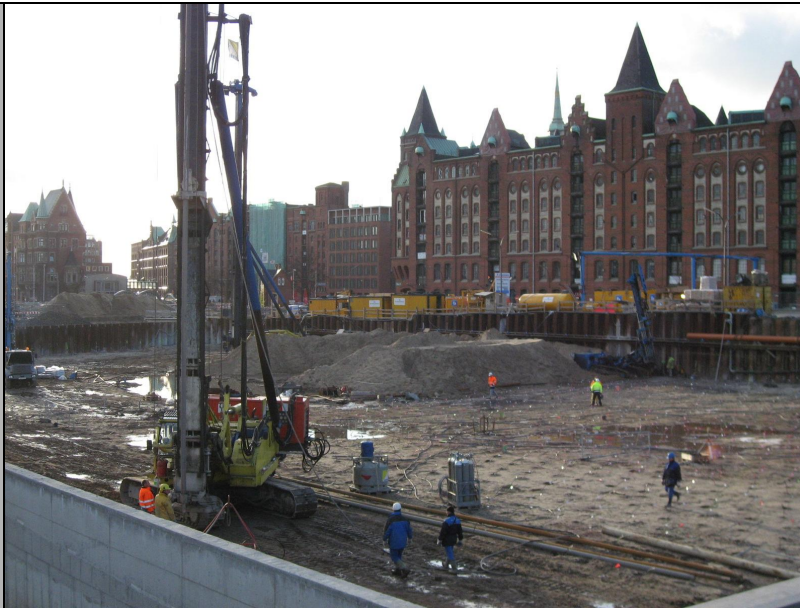




## Weichgelsohle Baugrube Brooktorkai

Hamburg



Die Fläche Brooktorkai wird im Zuge der Errichtung der HafenCity Hamburg westlich und östlich der Shanghai-Allee mit Bürogebäuden neu bebaut.

Die Baugrubenwand im Straßenbereich wurde mit Spundwandverbau und bis zu dreilagiger Rückverankerung gesichert.

Auf einer Fläche von insgesamt rd. 9.750 m<sup>2</sup> wurde in 20,7 m - 23,3 m Tiefe eine Weichgelsohle zur Abdichtung gegen das Grundwasser hergestellt. Der injizierte Baugrund bestand aus Elbsanden.

Das spätere Lenzen der Baugrube erfolgte mittels Schwerkraft- und Vakuumburgen.

### Hauptmassen:

9.750 m<sup>2</sup> Weichgelinjektionssohle

### Auftragssumme (netto):

13,75 Mio. Euro  
(Gesamtbaumaßnahme)

### Bauzeit:

05/2007 - 09/2008

### Auftraggeber:

St. Annen Platz GmbH & Co. KG  
c/o Quantum Immobilien GmbH,  
Hamburg

### Services:

Weichgelinjektionssohle

### Ausführung:

Implenia Spezialtiefbau GmbH  
Infrastructure - Geschäftsstelle Nord  
Heidenkampsweg 81  
20097 Hamburg

T +49 40 229257 201

F +49 40 229257 299

[hamburg.spezialtiefbau@implenia.com](mailto:hamburg.spezialtiefbau@implenia.com)

[www.spezialtiefbau.implenia.com](http://www.spezialtiefbau.implenia.com)